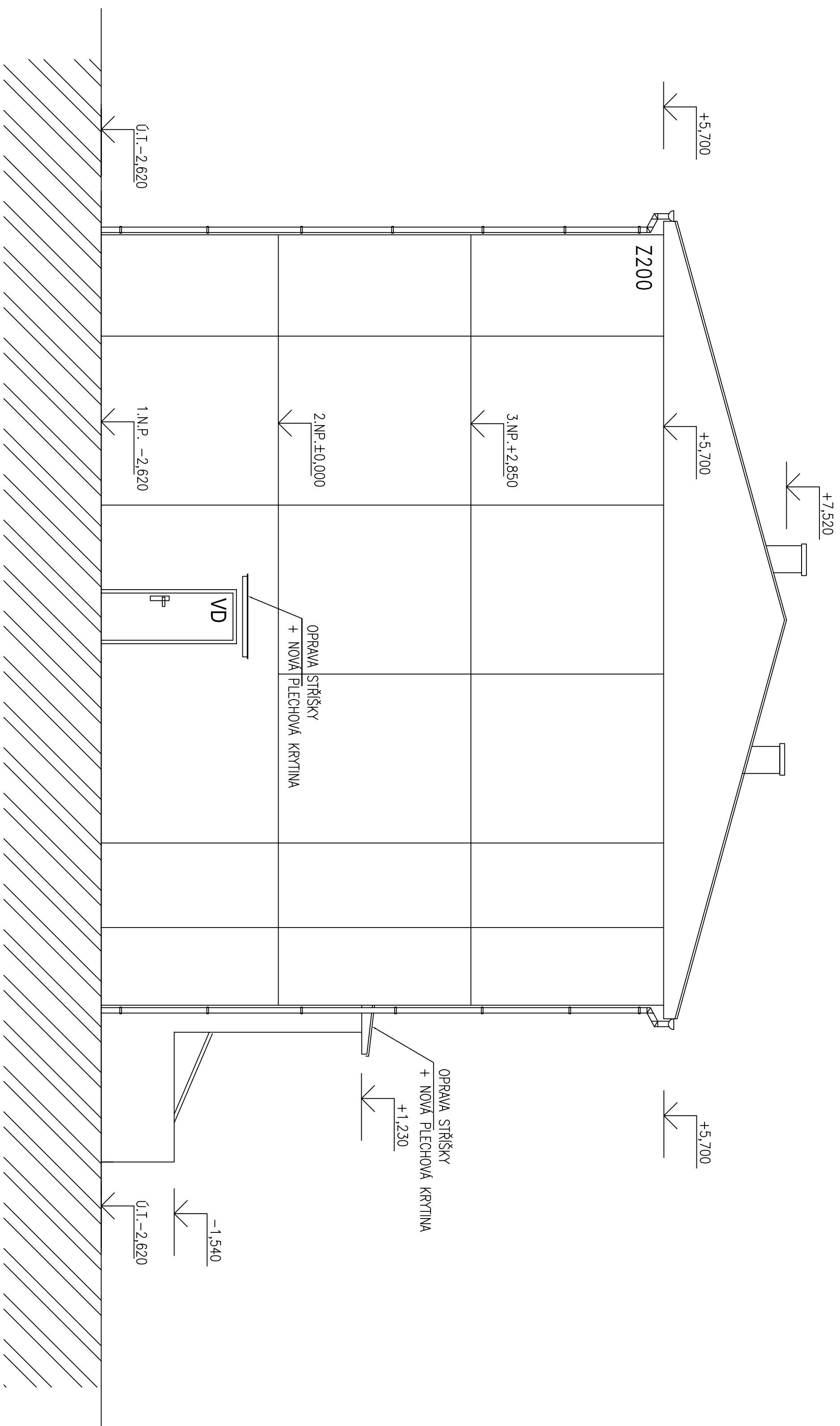


POHLED JIŽNÍ



ZKŁAD ZATĘPIONĄCY SYSTEMY WIEŚSICH STEFŁ TL 200 MM
 CIERNIOWANIE ZATĘPIONĄCY SYSTEM WIEŚSICH STEFŁ TL 200 MM
 - OBRÓBKA STEFŁA, GRUBA I OŚCIEŻĆ STALOWA CIĄGŁY
 - WYSPECJALIZOWANE WYKONANIE WIEŚSICH STEFŁ WŁĄCZAJĄCYCH
 - PŁYTKI LEPIEJ STEFŁY (SŁOŻYSTY ZATĘPIONĄCY SYSTEM)
 - PŁYTKI ZATĘPIONYCH WIEŚSICH STEFŁ WŁĄCZAJĄCYCH
 - KONTROLA PŁYTKI WŁĄCZAJĄCYCH (PROCEJ) I WYKONANIE DŁ. TECHNICZNO-OBROBOWYCH
 - PRZEDROJ DOKUMENTACJA ZATĘPIONĄCY SYSTEM
 - LEPIEJ STEFŁA SŁOŻYSTY ZATĘPIONĄCY SYSTEM
 - ZKŁADNIK STEFŁA + INKONKRETNIA STEFŁA CIĄGŁY

SK1 - JIRCHA - BETONITOVÉ ŠABLONY
- KŘITINA BETONIT, ČESKÁ ŠABLONA ČERNÁ 400x400 MM
- PŘÍČNÉ LÁTOVÁNÍ, LÁTE 80/40 MM, OSOVÉ VZÁLENOSTI DLE POŽADAVKŮ
BETONIT
- PŘÍČNÉ KONTROLNÍ 80/40 MM NA KROVÍ
- DÍLČNÉ OTVĚRA POUŠTĚ HYDROIZOLACE DELTA-MAXX, VĚTRUJÍCÍ
POLOŽENÍ NA KROVÍKCH

VÝPLNĚ OTVORŮ
VO – VYMAČENÉ VSTUPNÍ DVOUOVI DVEŘE, DVEŘE PLASTOVÉ, JEDNOKRÍDLOVÉ,
ČÁSTEČNĚ PROSKLENÉ, BÍLÉ RAMY, 800/1970

KLEPÍŘSKÉ VÝROBKÝ
K2 - NOVÝ STŘEŠNÍ SVOD TÍŽI Ø100, R.Š.350 MM SE
PO PROVEDENÍ ZATEPLENÍ ZNOVU OSADÍ NOVÝMI
ZDĚLAMI PŘÍPOSOBENÝMI TLUSTOŤE ZATEPLENÍ.
K3 - NOVÝ PODKOPKPNÍ ŽLAB PŮDKUHROVÝ TÍŽI Ø100,
R.Š.350 MM VĚTNÉ DOPĚLNĚKŮ A HÁKŮ



REVITALIZACE BYTOVÉHO DOMU ZHORŮ U STRŽÍBRA Č.P. 58

DOKUMENTACE PRO PROVÁDĚNÍ STAVBY

[illegible]